

# Le candele giapponesi come ausilio al trading

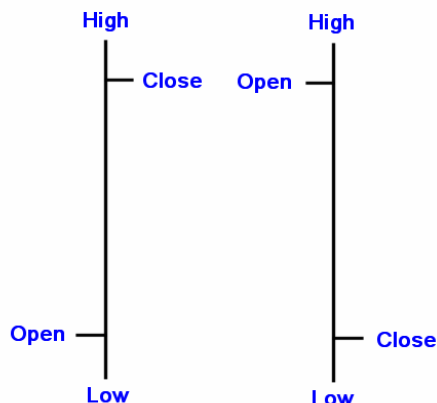
Michele Maggi  
Rimini, 1-2 dicembre 2005

## Le candele giapponesi come ausilio al trading

- Tecnica antica ma estremamente attuale
- Basata sull'analisi dello sbilanciamento tra la forza delle opposte fazioni
- Frequente ricorso ad analogie con la guerra
- **Ma non è il trader ad essere in guerra...** egli deve solo osservare le battaglie che si sviluppano sul mercato fra compratori e venditori.
- Solo quando avrà una chiara idea su chi sarà il vincitore potrà intervenire

## Costruzione delle candele

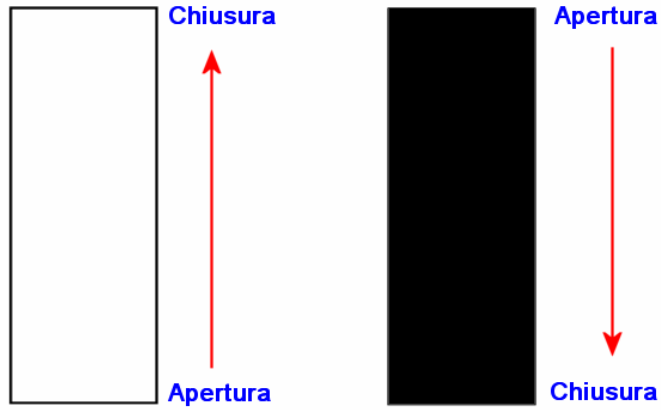
- Le candele utilizzano classiche informazioni che permettono la costruzione dei grafici barre: (O, H, L, C)



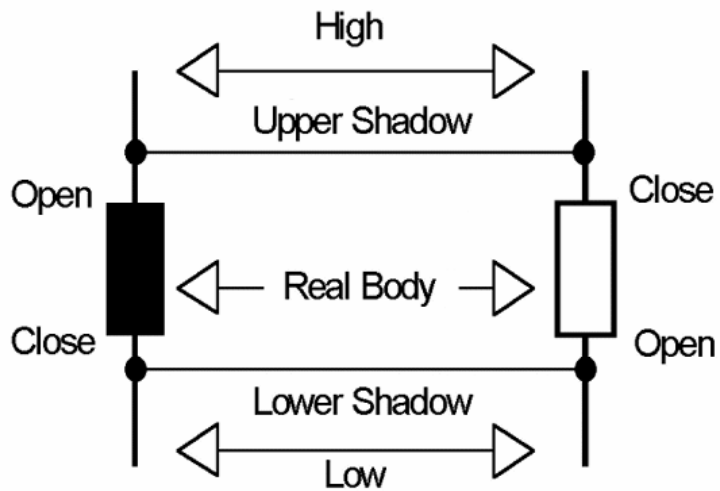
## Costruzione delle candele

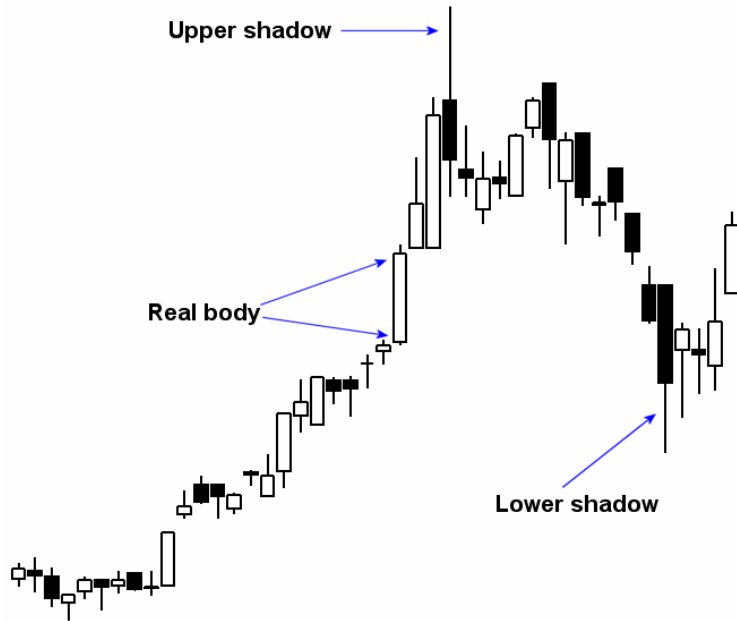
- Rispetto alle barre aggiungono la componente legata al **colore** per indicare se la seduta si è sviluppata prevalentemente in acquisto (candele bianche, con apertura inferiore alla chiusura) oppure in vendita (candele nere con apertura superiore alla chiusura)

## Costruzione delle candele

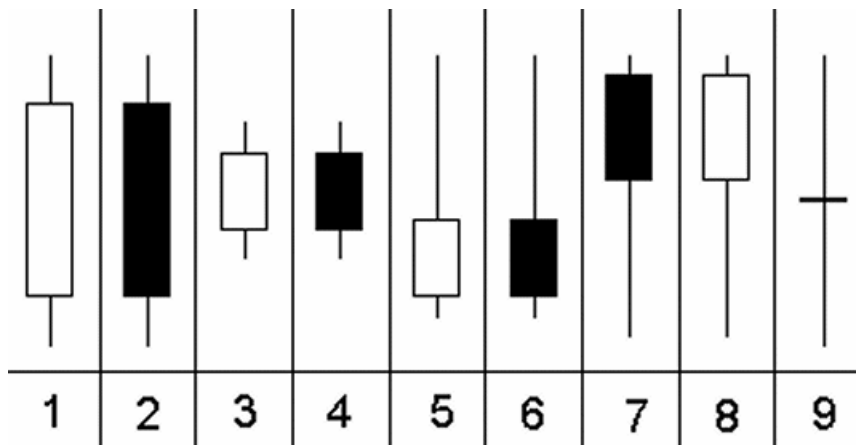


## Costruzione delle candele





## Le nove candele di base

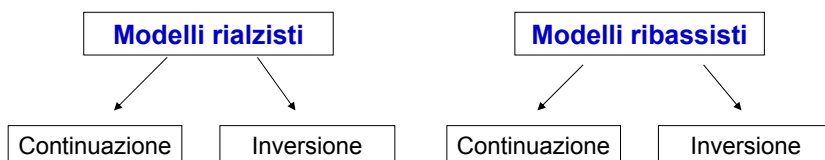


# I pattern candlestick

- Particolari raggruppamenti di candele prendono il nome di **pattern**, a significare che si tratta di un modello ricorrente che la letteratura sulle candele ha identificato e codificato, attribuendogli implicazioni rialziste o ribassiste
- Si tratta di configurazioni tipiche, identificate da nomi molto evocativi

# I pattern candlestick

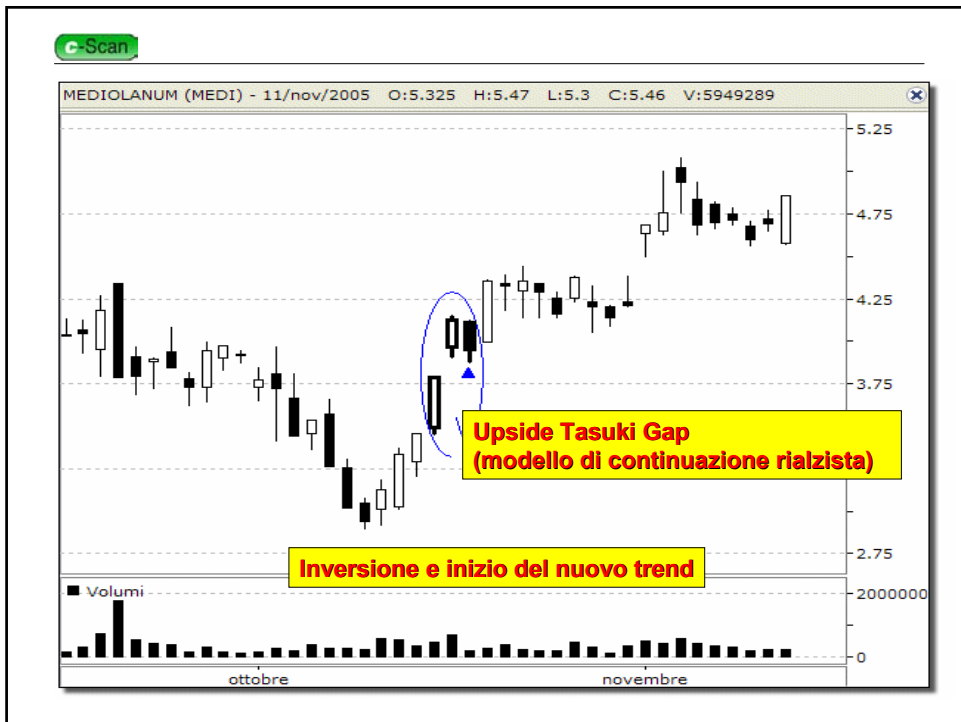
- I pattern candlestick si dividono in due grandi famiglie: i modelli rialzisti e quelli ribassisti
- Ciascuna di queste due famiglie si divide poi in modelli di continuazione o di inversione



# I pattern candlestick

- Ciò significa che un pattern rialzista può presentarsi come modello di continuazione se identifica una pausa in un trend ascendente oppure come modello di inversione se appare in fondo a un trend discendente
- Analogamente per i modelli ribassisti
- **È quindi essenziale conoscere il trend precedente la formazione**





# I pattern candlestick

- Tuttavia nella realtà è possibile che modelli che canonicamente dovrebbero essere di inversione siano posizionati in modo tale da configurarsi come modelli di continuazione e viceversa
- In ogni caso, è importante considerare le proprietà teoriche del modello di base (rialzista o ribassista) e poi valutare le condizioni del contesto





## L'arte delle candele giapponesi

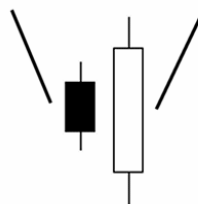
- Quando si affronta l'argomento delle candlestick si parla spesso di "*arte dell'interpretazione*", suggerendo che l'analista (o il trader) deve spingersi verso la massima discrezionalità...
- Ciò che è arte difficilmente diventa scienza e, conseguentemente, sfugge alla misurazione
- Inoltre, l'*arte* spesso confonde... e la materia delle candele giapponesi diviene *troppo* discrezionale

## Il problema dell'analisi visiva

- Esistono decine di modelli candlestick
- Ciascuno ha precise peculiarità e regole costruttive
- Resta comunque difficile identificare a colpo d'occhio i vari pattern sui grafici reali poiché le manifestazioni dei pattern sui grafici possono essere anche abbastanza differenti dalla formulazione teorica che ha dato vita al modello astratto

## Il Bullish Engulfing

- È uno dei pattern più noti
- Si configura come una coppia di candele nelle quali la prima ha uno *small body* nero seguito da una seconda candela che ha un *long body* bianco che incorpora completamente il body precedente

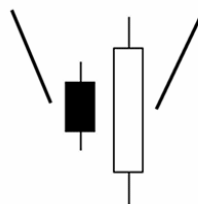


## La costruzione del modello

- Dapprima è necessario identificare una candela nera “di piccole dimensioni”
- Successivamente identificare una candela bianca di ampie dimensioni che *avvolga* completamente la precedente

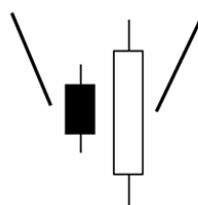
## La costruzione del modello

- Anche per l'identificazione di un modello così semplice entrano in gioco numerosi fattori:
- Il colore della prima candela (e quindi la relazione fra apertura e chiusura)
- Le *dimensioni* della prima candela (il vaso di Pandora!)
- Il colore della seconda candela (apertura/chiusura)
- Le relazioni fra le aperture e le chiusure delle due candele

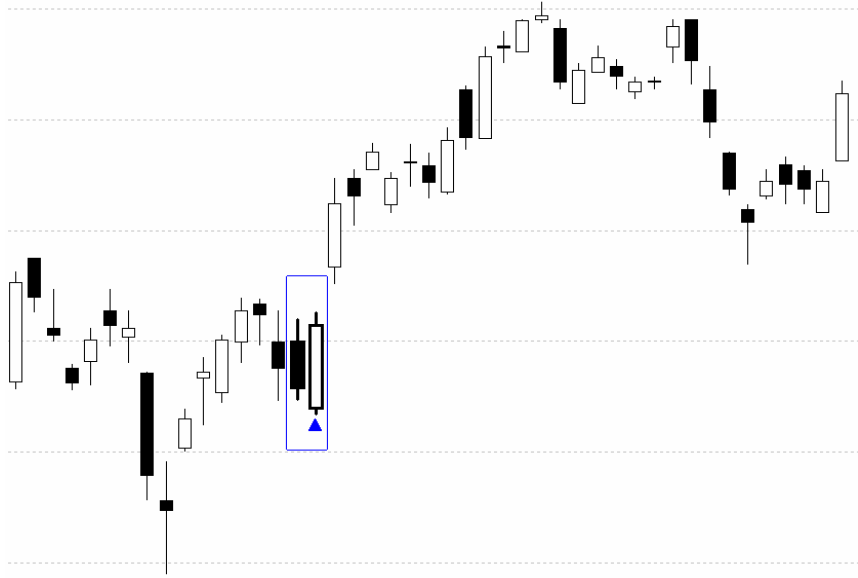


## La costruzione del modello

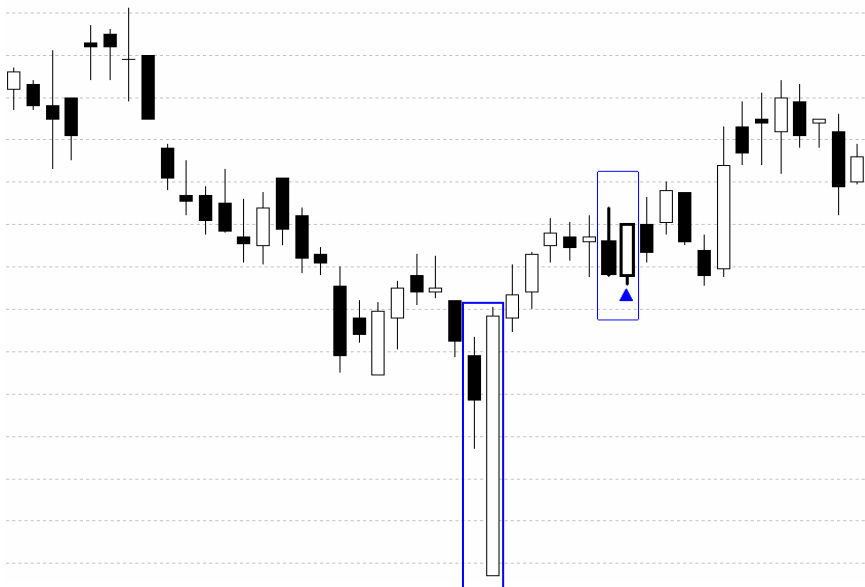
- In pratica sarà necessario verificare che
- La prima candela abbia una chiusura inferiore all'apertura **e....** che abbia un real body di "modeste dimensioni" (!!!) **e....** che la seconda candela abbia invece la chiusura superiore all'apertura, mostrando un body di "ampie dimensioni" **e....** che l'apertura della seconda candela sia inferiore alla chiusura della precedente **e....** che la chiusura della seconda candela sia superiore all'apertura della precedente.

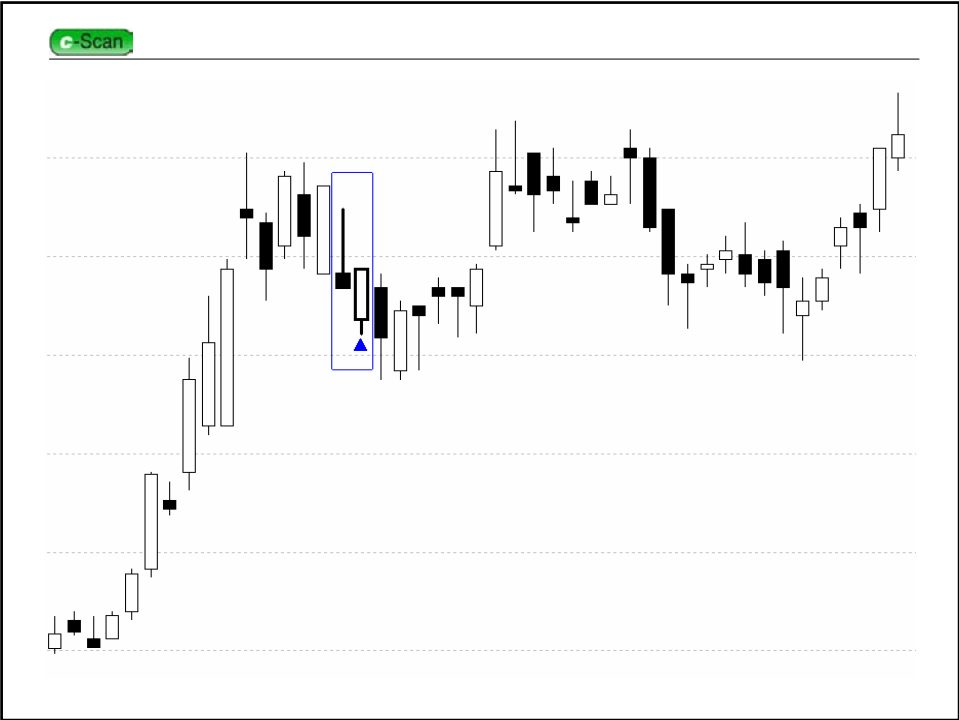
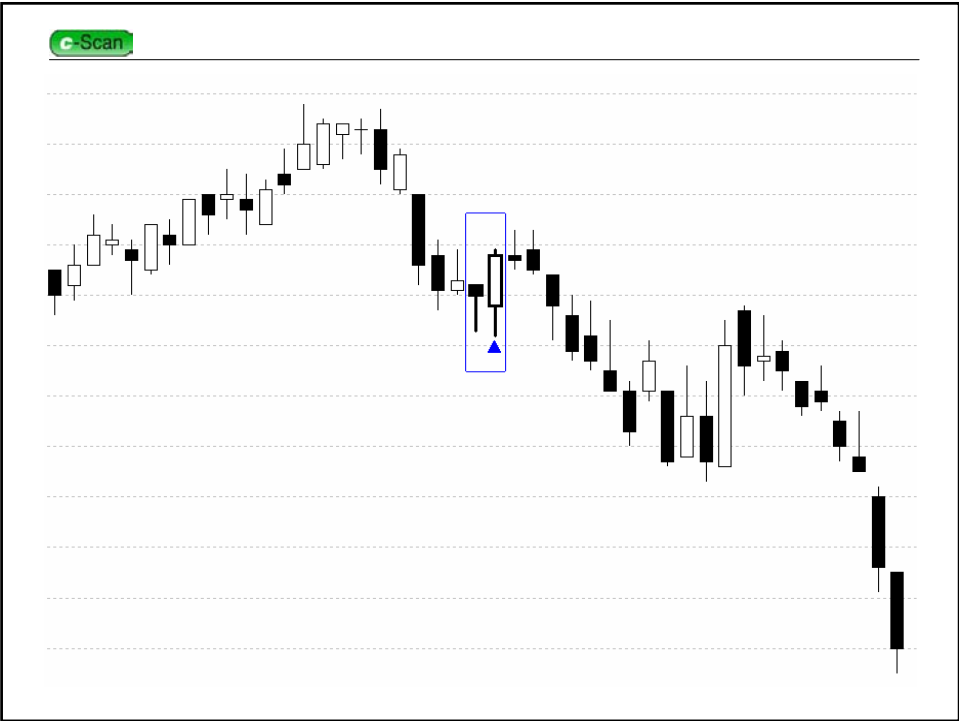


c-Scan



c-Scan





```
{Engulfing Bullish v1.1 --valerio Rinaldi--}
whitebody:=C>=0;
Blackbody:=O>C;
Largebodyminimum:=0.01;
smallBodyMaximum:=0.0025;
{Definiamo la candela "long"}
Largebody:=(C>=0*(1+Largebodyminimum)AND whitebody) OR
(C<=0*(1-Largebodyminimum) AND Blackbody);
{Engulfing Finder}
engulfing:=
  If(blackBody AND Ref(blackbody,-1) AND C<Ref(C,-1) AND O>Ref(O,-1),1,
  If(blackBody AND Ref(whiteBody,-1) AND O>Ref(C,-1) AND C<Ref(O,-1),1,
  If(whitebody AND Ref(whitebody,-1) AND C>Ref(C,-1) AND O<Ref(O,-1),1,
  If(whitebody AND Ref(blackBody,-1) AND C>Ref(O,-1)AND O<Ref(C,-1),1,0));

{Filtro oggi è il minimo a 5gg}
MLT:=LLV(L,5)=L;
{Definiamo l'engulfing bullish}
engulfingBullish:=
  engulfing AND largeBody AND whiteBody AND
  Ref(blackbody,-1) AND MLT;
If(engulfingbullish,1,0);
```

## Occhio Vs. computer

- Quali sono i vantaggi dell'utilizzo di un software per il riconoscimento dei pattern candlestick?
- Ma, prima ancora, quali sono gli **svantaggi**?

## Gli svantaggi

- Si perde la componente discrezionale... alcune candele potrebbero essere riconosciute “formalmente” ma il **contesto** potrebbe, secondo l’analista annullarne l’identificazione
- Non si tiene conto dello stato del mercato nel suo complesso
- Si rischia di affidarsi ciecamente alla macchina

## I vantaggi

- Velocità nell’identificazione dei modelli che il programma riconosce
- Possibilità di concentrarsi solo sui grafici che presentano due o tre pattern dei quali si conosce molto bene la dinamica
- Il valore aggiunto conferito dalla statistica applicata al modello...
- Il computer deve essere utilizzato per quello che è: un velocissimo **esecutore**

## I vantaggi

- Diviene quindi possibile misurare statisticamente l'affidabilità dei modelli applicati su determinati mercati o specifici titoli
- Maggiori opportunità di selezione (sarà possibile scegliere di lavorare solo su determinati pattern o coppie pattern-titoli)
- Enormi potenzialità didattiche (si potranno analizzare i trade perdenti per vedere direttamente sul grafico cosa non ha funzionato)

## La metodologia

- La misurazione delle performance è basata sull'assunto che se un pattern è rialzista i prezzi dovrebbero velocemente muoversi verso l'alto
- Analogamente per un pattern ribassista
- c-Scan consente di stabilire di quale percentuale i prezzi debbano salire (o scendere) dal punto di ingresso entro  $n$  giorni per poter considerare un pattern positivo
- Consente anche di stabilire quale strategia applicare (aggressiva/prudente) per misurare le performance